

Flygt

# Pozos TOP

Estaciones de bombeo prefabricadas Flygt - 6 metros profundidad

## APLICACIONES

Cualquier tipo de bombeo de aguas residuales

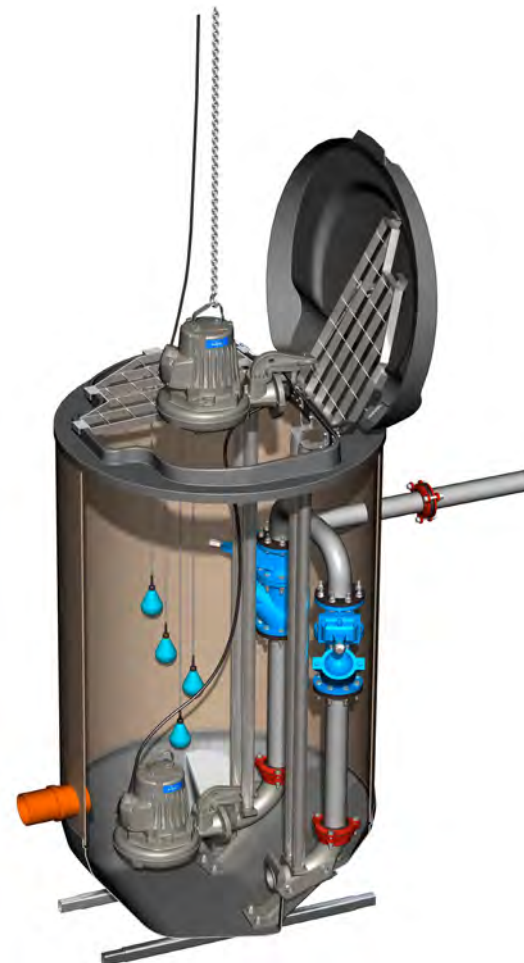
## CARACTERÍSTICAS

### ESTACIONES DE BOMBEO PREFABRICADA FLYGT Fabricada en Fibra de Vidrio reforzada con Polímero (GRP)

La Estación TOP se suministra al completo e incluye entre otros accesorios:

- Conexión de Descarga Flygt para 1 ó 2 bombas con DN 50 a 150 mm.
- Trampa de acceso con rejilla de seguridad en Acero inox.
- Soporte de cables.
- Tubería de entrada y Tuberías de descarga con salida en brida o anillo Tórico.
- Tubos-guía de ¾" a 3" para anclaje de bombas.
- Rango de Profundidad y diámetro de Pozo para una configuración personalizada.

PARA UNA CONFIGURACIÓN PERSONALIZADA CONTACTE CON NUESTRA RED COMERCIAL.



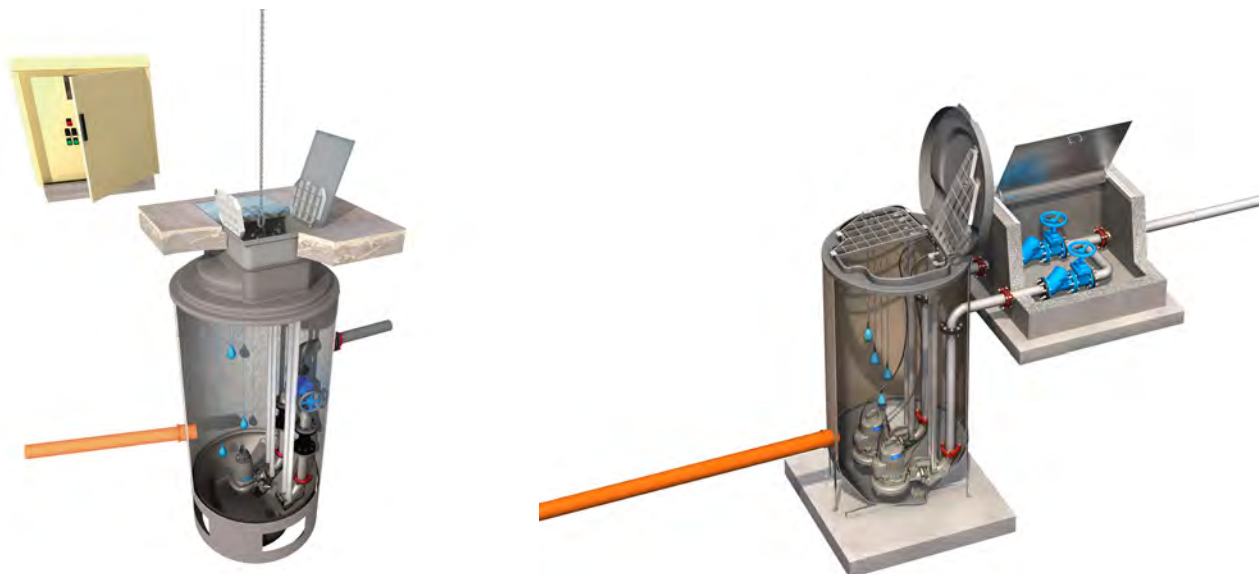
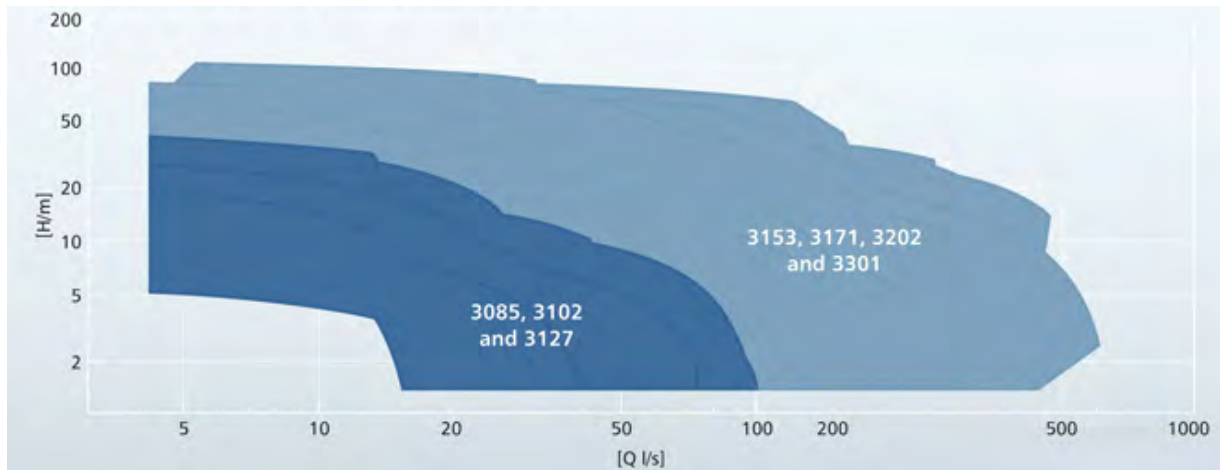
DRENAJE Y RESIDUALES  
EST. DE BOMBEO

## Ventajas del producto

- ▷ Estación de bombeo "llave en mano"
- ▷ Fiabilidad, seguridad y eficiencia
- ▷ Entrega premontada . Fácil instalación.
- ▷ Un diseño integrado y autolimpiante
- ▷ Mínimo volumen de agua residual y máximas velocidades en el pozo.
- ▷ Una solución sencilla y económica para remodelar antiguos pozos.
- ▷ Sistemas completos para pozos de bombeo en nuevas aplicaciones.

Componentes	Materiales
Cuerpo del pozo	Fibra de vidrio reforzada con Polímero (GRP)
Bridas de Entrada/Salida/Descarga	Acero inoxidable
Rejilla de seguridad	Acero inoxidable
Tuberías de Descarga	PVC
Conexiones de descarga	Hierro Fundido Galvanizado
Tubos guía	Acero inoxidable
Fondo de Pozo	Fibra de vidrio reforzada con Polímero (GRP)
Anclajes, tornillería y pequeño material	Acero inoxidable
Soporte de cable	Acero inoxidable

**CARACTERÍSTICAS DE FUNCIONAMIENTO**



**DRENAJE Y RESIDUALES EST. DE BOMBEO**

**REFERENCIAS Y PRECIOS**

Pozos TOP Profundidad 6 m

Modelo	Referencia	Díámetro mm	Profundidad Pozo (M)	DN Tubería Entrada (mm)	DN Tubería Salida (mm)	DN Tubería Descarga (mm)	Conexión Descarga DN	Bombas instaladas
TOP 50	TOP 50	800	6	150	50	50	50	1
TOP 65 DN-50	TOP 65 DN-50	1000	6	150	50	50	50	2
TOP 65 DN-65	TOP 65 DN-65	1000	6	150	65	65	65	2
TOP 80 DN-65	TOP 80 DN-65	1200	6	150	65	65	65	2
TOP 80 DN-80	TOP 80 DN-80	1200	6	150	80	80	80	2
TOP 100S DN-65	TOP 100S DN-65	1400	6	150	65	65	65	2
TOP 100S DN-80	TOP 100S DN-80	1400	6	150	80	80	80	2
TOP 100S DN-100	TOP 100S DN-100	1400	6	150	100	100	100	2
TOP 150S DN-80	TOP 150S DN-80	1600	6	150	80	80	80	2
TOP 150S DN-100	TOP 150S DN-100	1600	6	150	100	100	100	2
TOP 150S DN-150	TOP 150S DN-150	1600	6	150	150	150	150	2

Flygt

# Minibox

Estaciones de elevación prefabricadas para aguas limpias y grises

## APPLICATIONS

- Adecuado para entrega de agua limpia y grises a líneas principales elevadas, o allí donde el drenaje por gravedad no es posible.



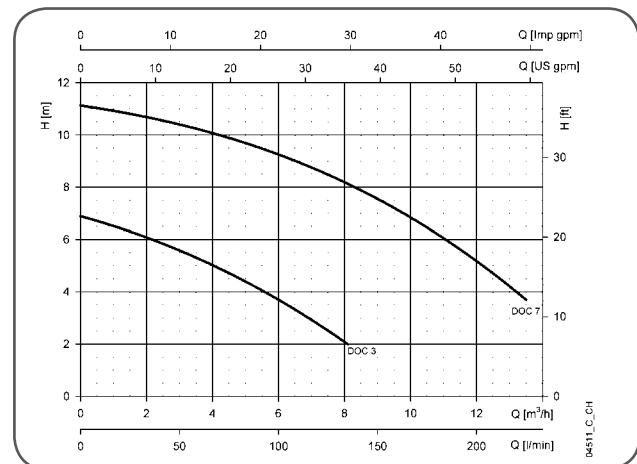
## CARACTERÍSTICAS

- La estación está equipada con:
  - Bomba sumergible **DOC**, con tasa de caudal hasta 230 l/min y altura hasta 11 m., paso de sólidos en suspensión hasta 10 mm de diámetro.
  - Equipada con **interruptor de nivel** para funcionamiento automático.
  - **Tanque** de polietileno de alta densidad de 85 litros.
  - **Tubería flexible 1 1/4"** equipada con válvula de retención; conexión izda o dcha.
  - **Depósito** para rellenar con arena o grava para filtrar partículas sólidas.
- La estación Minibox se puede equipar con: DOC3 (0,25 kW) o DOC7 (0,55 kW).
- Instalación rápida y fácil: sólo conectar las tuberías y enchufar.
- Minibox se puede instalar en el suelo o en una estructura adecuada.  
El fondo del depósito ayuda a una mejor aspiración de la bomba evitando espacios de sedimentación.

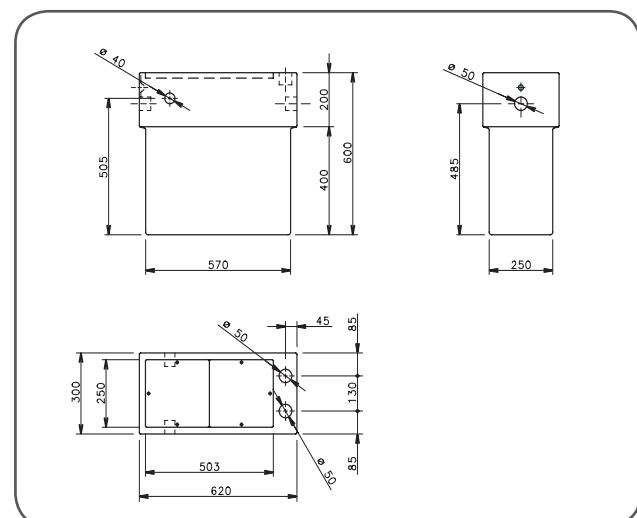
Puede ser instalado en la superficie o enterrado.

## Ventajas del producto

- ▷ **Solución ecológica: tanque fabricado en 100% polietileno reciclable, que resiste U.V. y ataques químicos**
- ▷ **Fácil de mantener y reparar**
- ▷ **Instalación fácil**



## DIMENSIONES



## REFERENCIAS Y PRECIOS

MINIBOX - Estaciones de elevación prefabricadas para aguas limpias

Modelo	Referencia	Impulsor	Pn kW	Q (1) m.c.a.	Q (2) m.c.a.	H1 m3/h	H2 m3/h	Peso Kg
MINIBOX DOC 3	109410200	Canal	0,25	25	135	6,3	2	17
MINIBOX DOC 7	109410210	Canal	0,55	50	225	10,4	3,7	20

Flygt

# Midibox

Estaciones de elevación prefabricadas para aguas limpias y grises

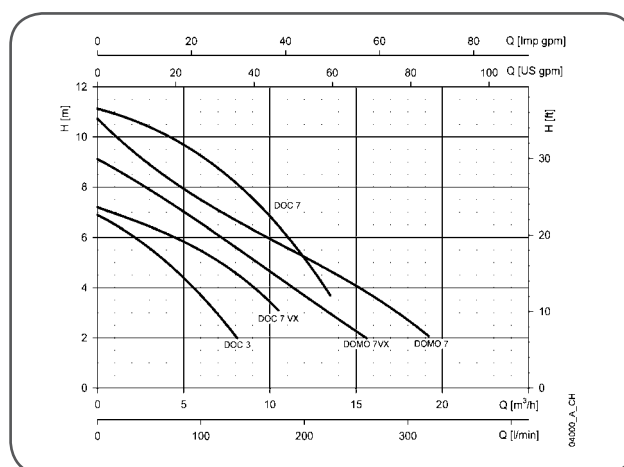
## APLICACIONES

- Adecuado para entrega de agua limpia y grises a líneas principales elevadas, o allí donde el drenaje por gravedad no es posible.

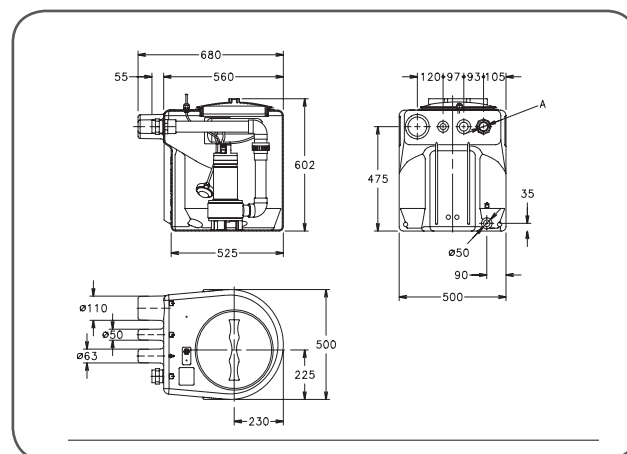


## CARACTERÍSTICAS

- La estación está equipada con:
  - Depósito de polietileno con una capacidad de 110 litros, equipados con tapa de rosca.
  - Prensaestopa para cable eléctrico (y boyas).
  - Tuberías DE Rp 1 1/4 o Rp 1 1/2 con conexión rápida y tuercas para fácil desmontaje de la bomba
  - 3 conexiones rápidas: 1 x DN110 para entrada, 1 x DN50 para ventilación y 1 x DN65 para conexión del cable.
  - 1 x DN50 conexión rápida para la bomba manual.
  - Bomba sumergible DOC o DOMO 7, con impulsor de canal o vortex.
  - Cuadro de control QDR sólo para versiones trifásicas.
- Versiones: Impulsor vortex, monocal o bicanal para: agua limpia, efluentes, aguas residuales con sólidos en suspensión y fibras pero no aguas fecales.
- Midibox se puede instalar en el suelo o en una estructura adecuada.
- Fácil instalación:
  - Para la versiones monofásicas sólo conectar las tuberías y el cable de potencia, para las versiones trifásicas conectar además el cuadro de control.
  - La nueva Midibox se entrega con asas para facilitar el transporte
- Accesorios: Válvula de retención de bola, kit de alarma, kit conector, bomba manual.



DRENAJE Y RESIDUALES EST. DE BOMBEO



## REFERENCIAS Y PRECIO

MODELO	VERSIÓN	REFERENCIA	Impulsor	Pn kW	Q (1) m.c.a.	Q (2) m.c.a.	H1 m³/h	H2 m³/h	Peso Kg
MIDIBOX DOC 3/A FP	Versión MONOFÁSICA 1 x 220-240 V bomba con interruptor de nivel de control tipo QDR	109430000	Canal	0,25	25	135	6,3	2	16
MIDIBOX DOC 7/A FP		109430010	Canal	0,55	50	225	10,4	3,7	15
MIDIBOX DOC 7VX/A FP		109430030	Vortex	0,55	50	175	6,4	3,1	18
MIDIBOX DOMO 7/B FP		109430320	Canal	0,55	100	320	7,5	2,1	21
MIDIBOX DOMO 7VX/B FP		109430340	Vortex	0,55	80	260	7,1	2	22
MIDIBOX DOC 7T/A FP	Versión TRIFÁSICA 3 x 400 V con 1 bomba sin interruptor de nivel de control tipo QDR	109430020	Canal	0,55	50	225	10,4	3,7	21
MIDIBOX DOC 7VXT/A FP		109430040	Vortex	0,55	50	175	6,4	3,1	21
MIDIBOX DOMO 7T/B FP		109430330	Canal	0,55	100	320	7,5	2,1	24
MIDIBOX DOMO 7VXT/B FP		109430350	Vortex	0,55	80	260	7,1	2	24

Flygt

# Singlebox

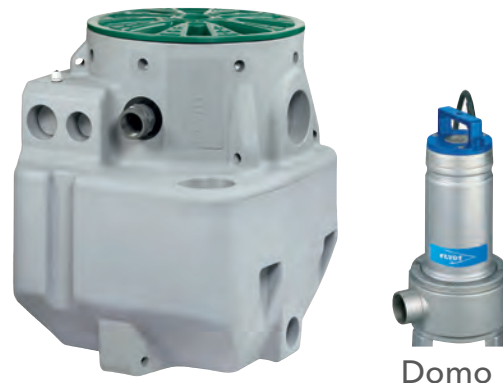
Sistemas automáticos de elevación para aguas residuales

## APLICACIONES

- Uso doméstico, Adecuado para entrega de agua limpia y grises a líneas principales elevadas, o allí donde el drenaje por gravedad no es posible.

## CARACTERÍSTICAS

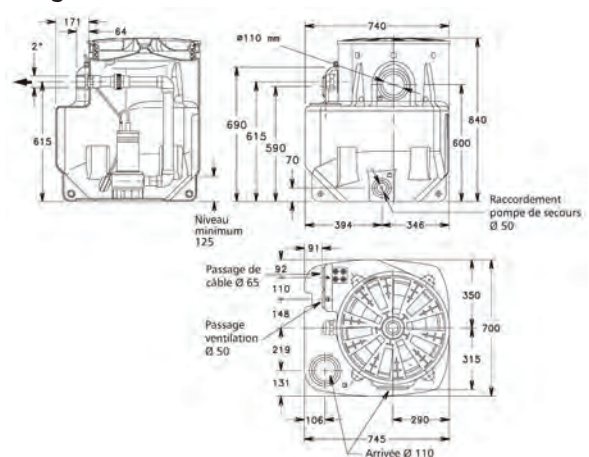
- Instalación rápida y sencilla: Para las versiones monofásicas conectar solo las tuberías y el cable de potencia y para las trifásicas conectar además el cuadro de control.
- SINGLEBOX está equipada con:
  - Depósito de polietileno de alta densidad de 270 litros, con tapa de paso de peatones (100kg max) con 6 salidas de descarga o ventilación de 110 y 125 mm
  - Prensaestopas para los cables de suministro de energía (y flotadores).
  - Tuberías Rp 1 1/2 o Rp 2 con conexión rápida y fácil desmontaje de la bomba.
  - 4 conexiones rápidas: 2 x DN110 para la entrada, 1 x DN50 para la ventilación y 1 x DN65 para la conexión por cable.- 1 x DN50 conexión rápida para la bomba manual.
  - Bomba sumergible DOMO o DL, vórtex, tipo impulsor de canal o con triturador.
  - Panel de control para las versiones trifásicas.
  - 3 juntas de goma: 1 x DN110, 1 x DN50 y DN65 x 1 mm.
- Versiones con rodete vortex o con dispositivo triturador adecuado para:
  - Agua potable, efluentes, aguas residuales que contienen sólidos y fibras en suspensión.
- Versiones con rodete simple o doble canal adecuado para:
  - Agua potable, efluentes, aguas residuales que contienen meta de sólidos suspendidos sin fibras.



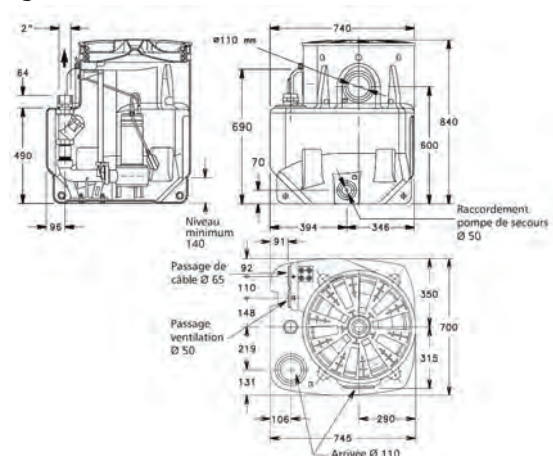
Domo

DRENAJE Y RESIDUALES  
EST. DE BOMBEO

Singlebox



Singlebox PA

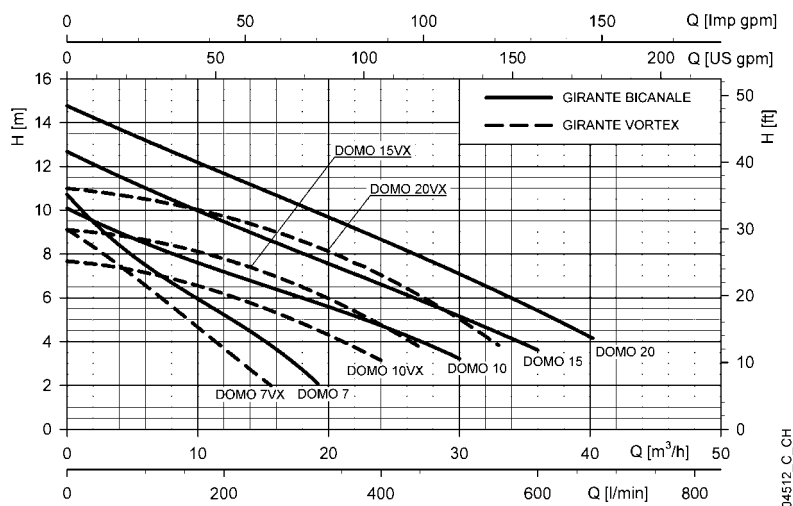


## Ventajas del producto

- ▷ **Instalación simple**
- ▷ **Soluciones compactas para una fácil integración en el sótano**
- ▷ **El fondo del depósito ayuda a una mejor aspiración de la bomba evitando espacios de sedimentación.**
- ▷ **Longitud del asiento para facilitar la extracción de la versión de la bomba PA**



**CARACTERÍSTICAS DE FUNCIONAMIENTO**



**REFERENCIAS Y PRECIOS**

Modelo	Referencia	KW	HP	Q max (l/min)	H max (m)	Impulsor	Cuadro	FP	F	Val	VAL	Stand.
<b>Singlebox - Tubería fija PVC con válvula</b>												
Monofásica												
SINGLEBOX + DOMO 7/B FP	109430560	0,55	0,75	320	10,7	BICANAL		X		X	X	
SINGLEBOX + DOMO 7VX/B FP	109430580	0,55	0,75	260	9,1	VORTEX		X		X	X	
SINGLEBOX + DOMO 10/B FP	109430600	1	1	500	10,1	BICANAL		X		X	X	
SINGLEBOX + DOMO 10VX/B FP	109430620	1	1	400	7,7	VORTEX		X		X	X	
SINGLEBOX + DOMO 15/B FP	109430640	1,1	1,5	600	12,7	BICANAL		X		X	X	
SINGLEBOX + DOMO 15VX/B FP	109430660	1	1,5	450	9,1	VORTEX		X		X	X	
SINGLEBOX + DOMO GRI 11/FP	109430700	1	1,5	110	25	GRINDER		X		X	X	
Trifásica												
SINGLEBOX + DOMO 7T/B FP	109430570	1	0,75	320	10,7	BICANAL	X		X	X	X	
SINGLEBOX + DOMO 7VXT/B FP	109430590	0,55	0,75	260	9,1	VORTEX	X		X	X	X	
SINGLEBOX + DOMO 10T/B FP	109430610	0,75	1	500	10,1	BICANAL	X		X	X	X	
SINGLEBOX + DOMO 10VXT/B FP	109430630	0,75	1	400	7,7	VORTEX	X		X	X	X	
SINGLEBOX + DOMO 15T/B FP	109430650	1,1	1,5	600	12,7	BICANAL	X		X	X	X	
SINGLEBOX + DOMO 15VXT/B FP	109430670	1,1	1,5	450	9,1	VORTEX	X		X	X	X	
SINGLEBOX + DOMO 20T/B FP	109430680	1,5	2	670	14,8	BICANAL	X		X	X	X	
SINGLEBOX + DOMO 20VXT/B FP	109430690	1,5	2	550	11	VORTEX	X		X	X	X	
SINGLEBOX + DOMO GRI 11T/FP	109430710	1,1	1,5	110	25	GRINDER	X		X	X	X	
<b>Singlebox - Versión con dispositivo de descenso y válvula antirretorno</b>												
Monofásica												
SINGLEBOX + DOMO 10/B SL	109430602	0,75	1	500	10,1	BICANAL		X				X
SINGLEBOX + DOMO 10VX/B SL	109430622	0,75	1	400	7,7	VORTEX		X				X
SINGLEBOX + DOMO 15/B SL	109430642	1,1	1,5	600	12,7	BICANAL		X				X
SINGLEBOX + DOMO 15VX/B SL	109430662	1,1	1,5	450	9,1	VORTEX		X				X
SINGLEBOX + DOMO GRI 11/SL	109430702	1,1	1,5	110	25	GRINDER		X				X
Trifásica												
SINGLEBOX + DOMO 10T/B SL	109430612	0,75	1	500	10,1	BICANAL	X		X			X
SINGLEBOX + DOMO 10VXT/B SL	109430632	0,75	1	400	7,7	VORTEX	X		X			X
SINGLEBOX + DOMO 15T/B SL	109430652	1,1	1,5	600	12,7	BICANAL	X		X			X
SINGLEBOX + DOMO 15VXT/B SL	109430672	1,1	1,5	450	9,1	VORTEX	X		X			X
SINGLEBOX + DOMO 20T/B SL	109430682	1,5	2	670	14,8	BICANAL	X		X			X
SINGLEBOX + DOMO 20VXT/B SL	109430692	1,5	2	550	11	VORTEX	X		X			X
SINGLEBOX + DOMO GRI 11T/SL	109430712	1,1	1,5	110	25	GRINDER	X		X			X
Monofásica												
SINGLEBOX + DLFM 80-N/A SL	109430822	0,6	0,8	350	7,6	MONOCANAL		X				X
SINGLEBOX + DLFM 90-N/A SL	109430842	0,6	0,8	450	9,7	MONOCANAL		X				X
SINGLEBOX + MINI VX F-M/AN SL	109430862	0,6	0,8	300	7,2	VORTEX		X				X
SINGLEBOX + DLM 109-N/A SL	109430882	1,1	1,5	600	18,3	MONOCANAL		X				X
SINGLEBOX + DLVM 100-N/A SL	109430902	1,1	1,5	500	10,6	VORTEX		X				X
Trifásica												
SINGLEBOX + DLF 80-N/A SL	109430832	0,6	0,8	350	7,6	MONOCANAL	X		X			X
SINGLEBOX + DLF 90-N/A SL	109430852	0,6	0,8	450	9,7	MONOCANAL	X		X			X
SINGLEBOX + MINI VX F-T/AN SL	109430872	0,6	0,8	300	7,2	VORTEX	X		X			X
SINGLEBOX + DLF 105-N/A SL	109430922	1,1	1,5	500	14,1	MONOCANAL	X		X			X
SINGLEBOX + DL 109-N/A SL	109430892	1,1	1,5	600	18,3	MONOCANAL	X		X			X
SINGLEBOX + DLV 100-N/A SL	109430912	1,1	1,5	500	10,6	VORTEX	X		X			X
SINGLEBOX + DLF VORTEX-N/A SL	109430932	1,1	1,5	500	8,4	VORTEX	X		X			X
SINGLEBOX + DL 125-N/A SL	109430942	1,5	2	700	21,9	MONOCANAL	X		X			X
SINGLEBOX + DLV 115-N/A SL	109430952	1,5	2	600	13,1	VORTEX			X			X

**DRENAJE Y RESIDUALES EST. DE BOMBEO**

Flygt

# Doublebox

Sistemas automáticos de elevación para aguas residuales y sanitarias

## APLICACIONES

- Uso doméstico, Suitable for delivering gray water and wastewater to main sewer lines located at a higher level, or where gravity drainage is not possible.

## CARACTERÍSTICAS

- Instalación rápida y sencilla: Para las versiones monofásicas conectar solo las tuberías y el cable de potencia y para las trifásicas conectar además el cuadro de control.

- DOUBLEBOX está equipada con:

- Depósito de polietileno de alta densidad de 550 litros, con tapa de paso de peatones (100kg max) con 9 salidas de descarga o ventilación de 110 y 125 mm
- Prensaestopas para los cables de suministro de energía (y flotadores).
- Tuberías Rp 1 1/2 o Rp 2 con conexión rápida y fácil desmontaje de la bomba.
- 8 conexiones rápidas: 4 x DN110 para la entrada, 2 x DN50 para la ventilación y 2 x DN65 para la conexión por cable
- 1 x DN50 conexión rápida para la bomba manual.
- Bomba sumergible DOMO o DL, vórtex, tipo impulsor de canal o con triturador.
- Panel de control para las versiones trifásicas.
- 3 juntas de goma: 1 x DN110, 1 x DN50 y DN65 x 1 mm.

- Versiones con **rodete vortex o con dispositivo triturador** adecuado para:

- Agua potable, efluentes, aguas residuales que contienen sólidos y fibras en suspensión.

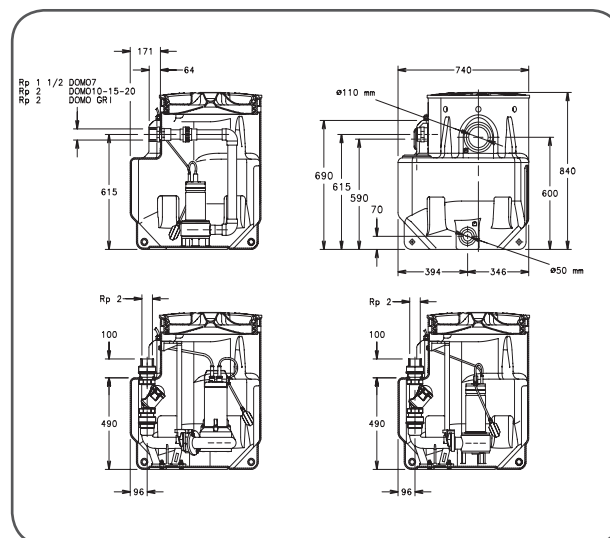
- Versiones con **rodete simple o doble canal** adecuado para:

- Agua potable, efluentes, aguas residuales que contienen meta de sólidos suspendidos sin fibras.

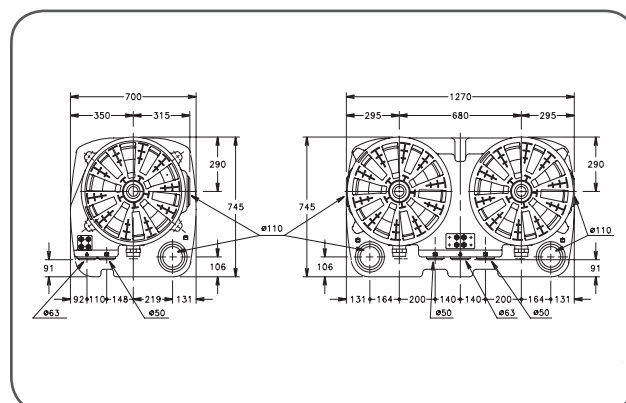


Domo

Doublebox



Doublebox

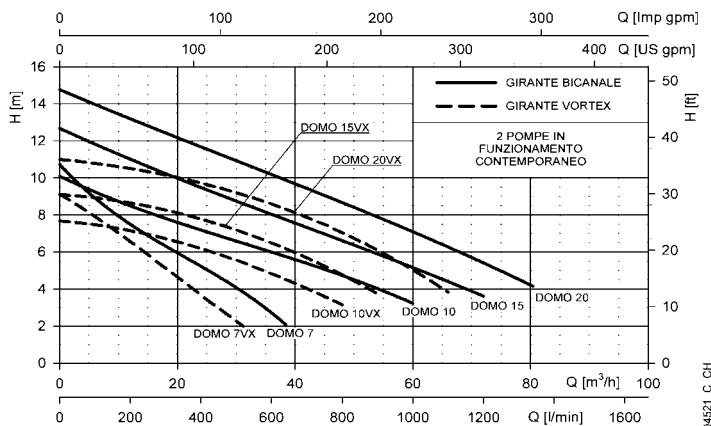


## Ventajas del producto

- ▷ **Instalación simple**
- ▷ **Soluciones compactas para una fácil integración en el sótano**
- ▷ **El fondo del depósito ayuda a una mejor aspiración de la bomba evitando espacios de sedimentación.**
- ▷ **Longitud del asiento para facilitar la extracción de la versión de la bomba PA**



**CARACTERÍSTICAS DE FUNCIONAMIENTO**



**REFERENCIAS Y PRECIOS**

Modelo	Referencia	KW	HP	Q max (l/min)	H max (m)	Impulsor	Cuadro	FP	F	Val	VAL	Stand.
<b>Singlebox - Tubería fija PVC con válvula</b>												
Monofásica												
DOUBLEBOX+ DOMO 7/B FP	109431160	2x0,55	2x0,75	640	10,7	BICANAL		X		X	X	
DOUBLEBOX+ DOMO 7VX/B FP	109431180	2x0,55	2x0,75	520	9,1	VORTEX		X		X	X	
DOUBLEBOX+ DOMO 10/B FP	109431200	2x0,75	2x1	1000	10,1	BICANAL		X		X	X	
DOUBLEBOX+ DOMO 10VX/B FP	109431220	2x0,75	2x1	800	7,7	VORTEX		X		X	X	
DOUBLEBOX+ DOMO 15/B FP	109431240	2x1,1	2x1,5	1200	12,7	BICANAL		X		X	X	
DOUBLEBOX+ DOMO 15VX/B FP	109431260	2x1,1	2x1,5	900	9,1	VORTEX		X		X	X	
DOUBLEBOX+ DOMO GRI 11 FP	109431300	2x1,1	2x1,5	220	25	GRINDER		X		X	X	
Trifásica												
DOUBLEBOX+ DOMO 7T/B FP	109431170	2x0,55	2x0,75	640	10,7	BICANAL	X		X	X	X	
DOUBLEBOX+ DOMO 7VXT/B FP	109431190	2x0,55	2x0,75	520	9,1	VORTEX	X		X	X	X	
DOUBLEBOX+ DOMO 10T/B FP	109431210	2x0,75	2x1	1000	10,1	BICANAL	X		X	X	X	
DOUBLEBOX+ DOMO 10VXT/B FP	109431230	2x0,75	2x1	800	7,7	VORTEX	X		X	X	X	
DOUBLEBOX+ DOMO 15T/B FP	109431250	2x1,1	2x1,5	1200	12,7	BICANAL	X		X	X	X	
DOUBLEBOX+ DOMO 15VXT/B FP	109431270	2x1,1	2x1,5	900	9,1	VORTEX	X		X	X	X	
DOUBLEBOX+ DOMO 20T/B FP	109431280	2x1,5	2x2	1340	14,8	BICANAL	X		X	X	X	
DOUBLEBOX+ DOMO 20VXT/B FP	109431290	2x1,5	2x2	1100	11	VORTEX	X		X	X	X	
DOUBLEBOX+ DOMO GRI 11T FP	109431310	2x1,1	2x1,5	220	25	GRINDER	X		X	X	X	
<b>Singlebox - Versión con dispositivo de descenso y válvula antirretorno</b>												
Monofásica												
DOUBLEBOX+ DOMO 10/B SL	109431202	2x0,75	2x1	1000	10,1	BICANAL		X				X
DOUBLEBOX+ DOMO 10VX/B SL	109431222	2x0,75	2x1	800	7,7	VORTEX		X				X
DOUBLEBOX+ DOMO 15/B SL	109431242	2x1,1	2x1,5	1200	12,7	BICANAL		X				X
DOUBLEBOX+ DOMO 15VX/B SL	109431262	2x1,1	2x1,5	900	9,1	VORTEX		X				X
DOUBLEBOX+ DOMO GRI 11 SL	109431302	2x1,1	2x1,5	220	25	GRINDER		X				X
Trifásica												
DOUBLEBOX+ DOMO 10T/B SL	109431212	2x0,75	2x1	1000	10,1	BICANAL	X		X			X
DOUBLEBOX+ DOMO 10VXT/B SL	109431232	2x0,75	2x1	800	7,7	VORTEX	X		X			X
DOUBLEBOX+ DOMO 15T/B SL	109431252	2x1,1	2x1,5	1200	12,7	BICANAL	X		X			X
DOUBLEBOX+ DOMO 15VXT/B SL	109431272	2x1,1	2x1,5	900	9,1	VORTEX	X		X			X
DOUBLEBOX+ DOMO 20T/B SL	109431282	2x1,5	2x2	1340	14,8	BICANAL	X		X			X
DOUBLEBOX+ DOMO 20VXT/B SL	109431292	2x1,5	2x2	1100	11	VORTEX	X		X			X
DOUBLEBOX+ DOMO GRI 11T SL	109431312	2x1,1	2x1,5	220	25	GRINDER	X		X			X
Monofásica												
DOUBLEBOX+ DLFM 80-N/A SL	109431422	2x0,6	2x0,8	700	7,6	MONOCANAL	X					X
DOUBLEBOX+ DLFM 90-N/A SL	109431442	2x0,6	2x0,8	900	9,7	MONOCANAL		X				X
DOUBLEBOX+ MINIVX F-M/AN SL	109431462	2x0,6	2x0,8	600	7,2	VORTEX		X				X
DOUBLEBOX+ DLM 109-N/A SL	109431482	2x1,1	2x1,5	1200	18,3	MONOCANAL		X			X	
DOUBLEBOX+ DLVM 100-N/A SL	109431502	2x1,1	2x1,5	1000	10,6	VORTEX		X				X
Trifásica												
DOUBLEBOX+ DLF 80-N/A SL	109431432	2x0,6	2x0,8	700	7,6	MONOCANAL	X		X			X
DOUBLEBOX+ DLF 90-N/A SL	109431452	2x0,6	2x0,8	900	9,7	MONOCANAL	X		X			X
DOUBLEBOX+ MINIVX F-T/AN SL	109431472	2x0,6	2x0,8	600	7,2	VORTEX	X		X			X
DOUBLEBOX+ DLF 105-N/A SL	109431522	2x1,1	2x1,5	1000	14,1	MONOCANAL	X		X			X
DOUBLEBOX+ DL 109-N/A SL	109431492	2x1,1	2x1,5	1200	18,3	MONOCANAL	X		X			X
DOUBLEBOX+ DLV 100-N/A SL	109431512	2x1,1	2x1,5	1000	10,6	VORTEX	X		X			X
DOUBLEBOX+ DLFVORTEX-N/A SL	109431532	2x1,1	2x1,5	1000	8,4	VORTEX	X		X			X
DOUBLEBOX+ DL 125-N/A SL	109431542	2x1,5	2x2	1400	21,9	MONOCANAL	X		X		X	
DOUBLEBOX+ DLV 115-N/A SL	109431552	2x1,5	2x2	1200	13,1	VORTEX	X		X			X

**DRENAJE Y RESIDUALES EST. DE BOMBEO**



Flygt

# Maxibox

Tanques prefabricados para estaciones de elevación para aguas residuales

## APLICACIONES

- Adecuado para entrega de agua limpia y gris a líneas principales elevadas, o allí donde el drenaje por gravedad no es posible.

**DOMÉSTICO, COMERCIAL, INDUSTRIAL**

## CARACTERÍSTICAS

- Tanques prefabricados para estaciones de elevación para aguas residuales según la normativa EN 12050-1. SECTORES

- El tanque estándar está equipado con los siguientes componentes, ya montados:
  - Depósito de polietileno con una capacidad de 1200 o 1900 litros.
  - Tapa de rosca.
  - Tuberías de 2 1/2" o 2".
  - Sistema de deslizado 2 DN65 o DN50.
  - 2 válvulas de retención de bola.
  - 2 válvulas de compuerta.
  - Interruptores de nivel.

El suministro también incluye: Entrada de cables para suministro eléctrico, 1 junta de goma para la conexión DN160.

- El tanque estándar no incluye bombas, con lo que hay que completarlo con:
  - 2 bombas sumergibles DOMO, DOMOGRI, DL, GLS 50/65, GLV 50/65, que se tienen que pedir por separado.
- Seleccionar la bomba adecuada:
  - Las bombas con Impulsores Vortex, autolimpiantes o Grinder son adecuados para agua limpia, efluente y aguas residuales con sólidos en suspensión y fibras.
  - Las bombas con impulsores monocanal o bicanal agua limpia, efluente y aguas residuales con sólidos en suspensión pero no fibras.

## ACCESORIOS

- Sistema de cerrado a presión, interruptores de nivel, cuadros de control, collar de extensión h 350 mm, cadenas, enganches, Kit de juntas para conexión DN110." El fondo del depósito ayuda a una mejor aspiración de la bomba evitando espacios de sedimentación.

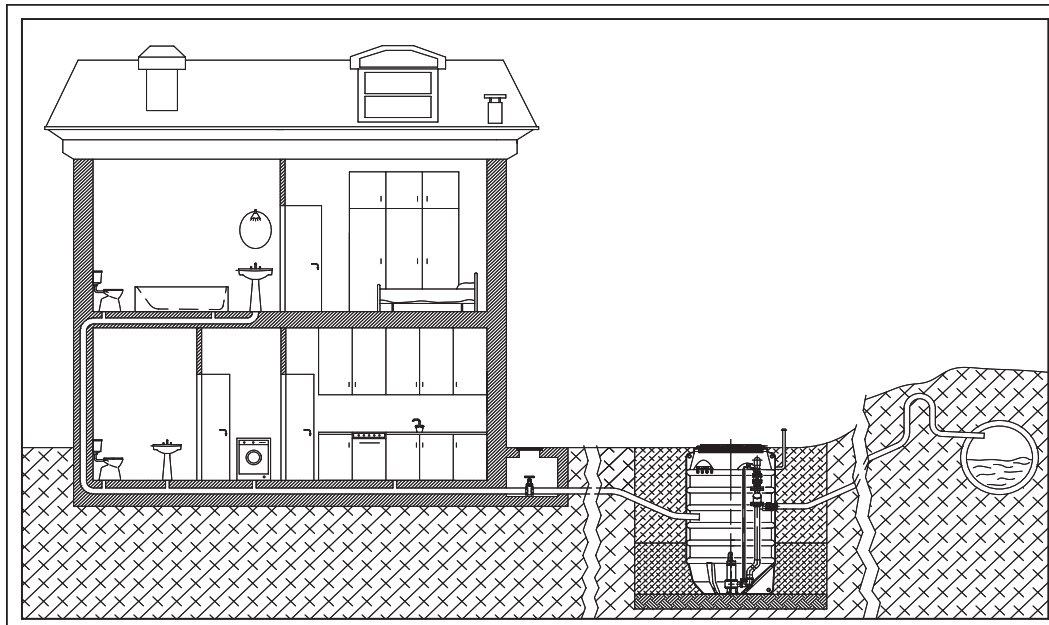
Puede ser instalado en la superficie o enterrado.



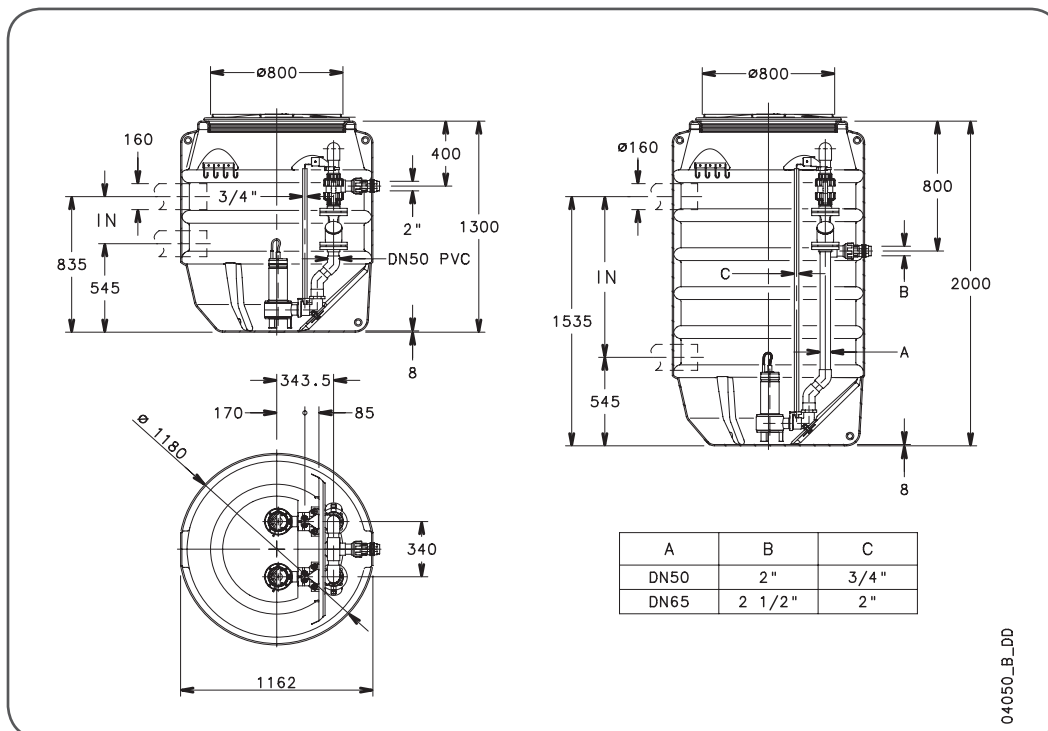
## Ventajas del producto

- ▷ Fácil de mantener y reparar.
- ▷ Tanque hecho 100% de polietileno reciclable.
- ▷ Maxibox Plus se debe instalar fuera del edificio siguiendo las indicaciones del manual de instalación.

**DIMENSIONES**



DRENAJE Y RESIDUALES  
EST. DE BOMBEO



**REFERENCIAS Y PRECIOS**

Maxibox

Modelo	Referencia	Peso kg
MAXIBOX PLUS 13-50	FL05589336LOW	150
MAXIBOX PLUS 20-50	FL05589337LOW	180
MAXIBOX PLUS 20-65	FL05589338LOW	180

